

Anleitung

Erstellung ECAS-Konto (EU-Login) mit 2-Faktor-Authentifizierung & Anmeldevorgang



Stand: November 2025

Übersicht

1. Übersicht Authentifizierungsarten (2FA)
2. Authentifizierung mittels PIN-Codes oder QR-Codes (EU-Login-App)
3. Authentifizierung mittels Sicherheitsschlüssel
4. Authentifizierung mittels Tokens

Für den Zugang zum De-minimis-Register ist zunächst die Erstellung eines sog. ECAS-Kontos bei der EU ("EU Login") erforderlich. Anschließend bedarf es der Freischaltung des Zugangs zum De-minimis-Register durch den bereits eingerichteten Admin Ihrer Behörde/Einrichtung.

Das ECAS-Konto ist von jeder Einzelperson, die Zugang zum De-minimis-Register beansprucht, selbständig zu erstellen.

[Direktlink zur Erstellung des ECAS-Kontos](#)

Nach Erstellung des ECAS-Kontos ist bei jedem Login eine **Zwei-Faktor-Authentifizierung (2FA)** erforderlich. Die 2FA erfolgt mittels eines zweiten, unabhängigen Geräts (z. B. Smartphone). Hierzu finden Sie nachfolgend weitere Informationen.

Die Sprache der EU Login-Webseite können Sie oben rechts ändern.

1. Übersicht Authentifizierungsarten (2FA)

(1) PIN-Code (EU Login-App)

Der Zugang zum ECAS-Konto mittels PIN-Codes setzt ein mobiles Endgerät (Smartphone) voraus, auf welchem die App „EU Login“ installiert worden ist. Mittels dieser App erfolgt die Authentifizierung durch einen PIN-Code.

(2) QR-Code (EU Login-App)

Der Zugang zum ECAS-Konto mittels QR-Codes setzt ebenfalls ein mobiles Endgerät (Smartphone) voraus, auf welchem die App „EU Login“ installiert worden ist. Mittels dieser App erfolgt die Authentifizierung durch einen QR-Code, der durch die Kamerafunktion des Smartphones eingelesen wird.

(3) Token

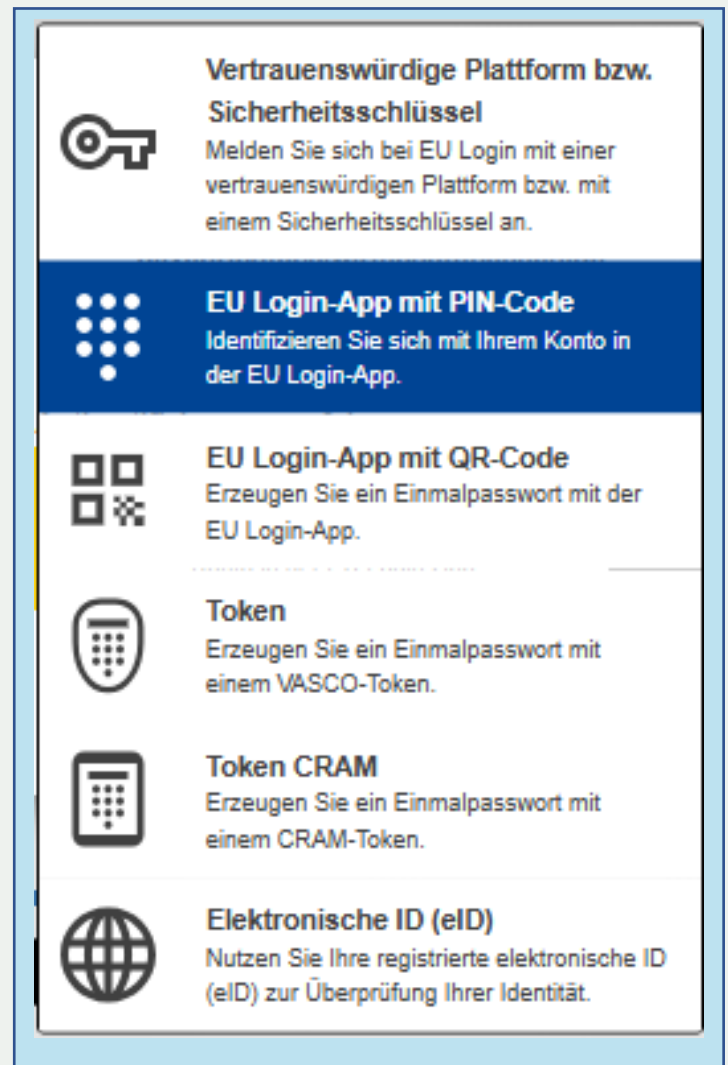
Die Authentifizierung kann auch mittels Tokens erfolgen, der von Ihrer Dienststelle bereitgestellt werden müsste. Informieren Sie sich hierzu bitte unmittelbar bei Ihrer Dienststelle, ob ein solcher Token verfügbar ist.

(4) Vertrauenswürdige Plattform oder Sicherheitsschlüssel

Sofern Ihre Dienststelle dies anbietet, besteht die Möglichkeit die Authentifizierung mittels vertrauenswürdiger Plattform oder mittels Sicherheitsschlüssel durchzuführen (z. B. Windows Hello oder Passkey). Informieren Sie sich hierzu bitte unmittelbar bei Ihrer Dienststelle, ob diese Möglichkeiten bestehen.

(5) Electronic ID (eID)

Die Authentifizierung kann zudem mittels Personalausweises mit eID-Funktion erfolgen. Die eID-Funktion muss aktiviert sein und setzt ein externes Kartenlesegerät oder ein NFC-fähiges Smartphone mit der Ausweis-App voraus.



2. Authentifizierung mittels PIN-Codes oder QR-Codes (EU-Login-App)

Nachfolgend wird unter 1) die Einrichtung der Authentifizierung PIN-Code/QR-Code dargestellt und unter 2) die Anmeldung mittels PIN-Codes/QR-Codes

a. Einrichtung Authentifizierung PIN-Code/QR-Code (einmalig)

Schritt 1: Herunterladen der App „EU Login“ auf das Smartphone

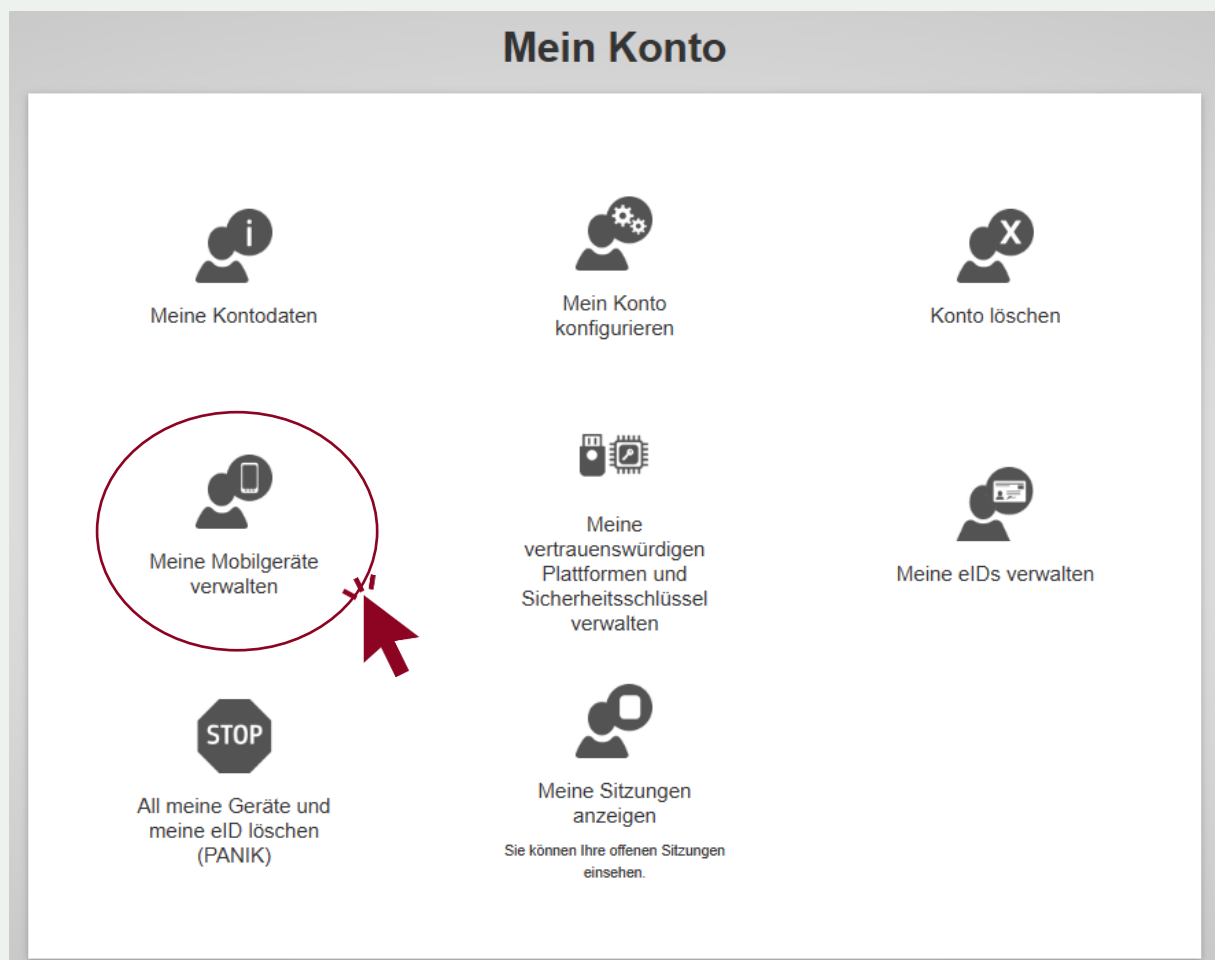
- [Google Playstore \(Android\)](#)
- [App Store \(iOS\)](#)



Schritt 2: Registrierung des Smartphones im ECAS-Konto

Nach Installation der EU Login-App auf Ihrem Smartphone bedarf es der Registrierung des Smartphones im ECAS-Konto, um die Authentifizierung mittels PIN-Codes oder QR-Codes nutzen zu können.

Die Registrierung erfolgt im ECAS-Konto unter „**Mein Konto**“ -> „**Meine Mobilgeräte verwalten**“



Meine Mobilgeräte verwalten



Mobilgerät hinzufügen

Bitte geben Sie einen Namen zur Identifizierung Ihres Mobilgeräts und einen PIN-Code an.

Name Ihres Geräts

Ihr 4-stelliger PIN-Code

Sie müssen diesen PIN-Code auf Ihrem Mobilgerät eingeben, um die EU Login-App nutzen zu können.

PIN-Code bestätigen

Absenden

Abbrechen

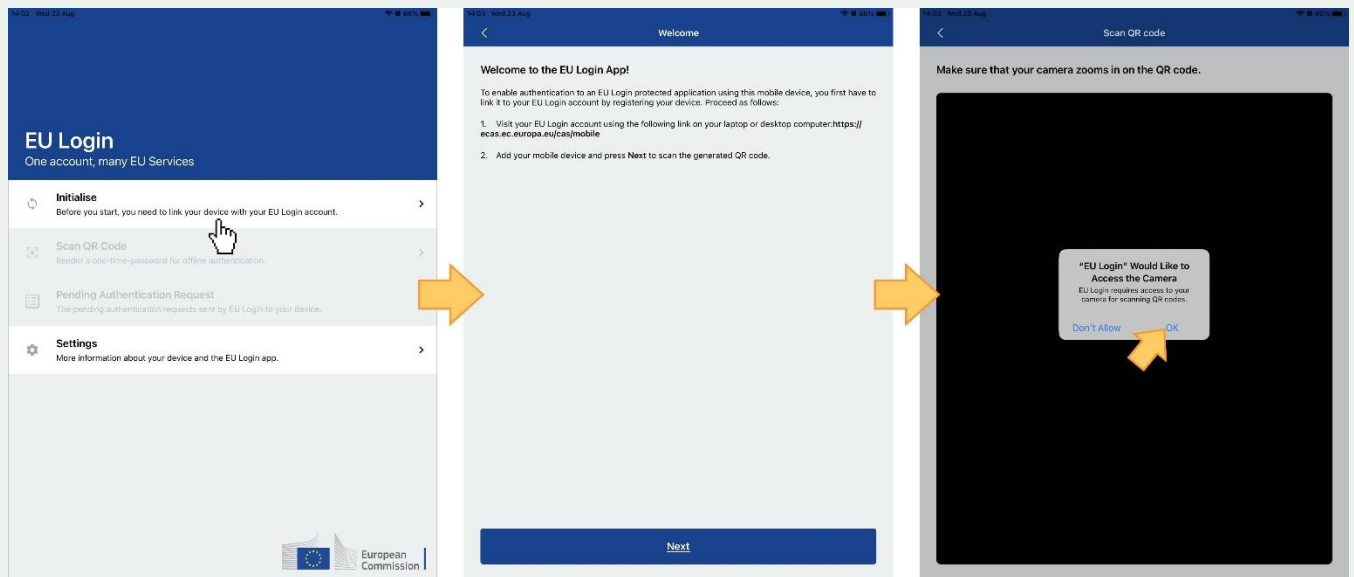
Vergeben Sie einen Namen für das Smartphone (frei wählbar, z. B. „Diensthandy“).

Dies dient allein zur Unterscheidung bei Nutzung mehrerer Geräte.

Vergeben Sie eine vierstellige PIN und bestätigen diese.

Nachdem Sie auf „**Absenden**“ geklickt haben, erscheint ein QR-Code auf dem Bildschirm. Die weiteren Schritte zum Scannen des QR-Codes sind auf der nachfolgenden Seite erläutert.

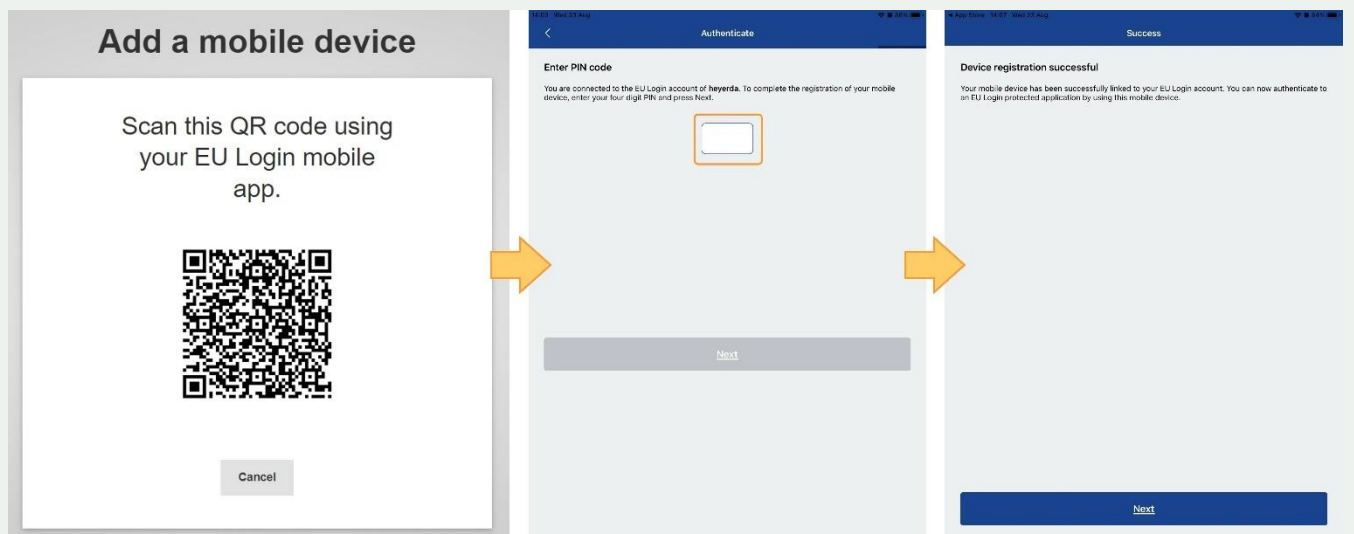
1. EU Login-App öffnen.



2. Tippen Sie auf „Initialisieren“.

3. Tippen Sie auf „Weiter“.

4. Erlauben Sie der App Zugriff auf die Kamera.



5. Scannen Sie den QR mit Ihrem Smartphone.

6. Geben Sie den PIN-Code ein, den Sie soeben selbst vergeben haben.

7. Tippen Sie auf „Weiter“. Sie können nun noch auswählen, ob Sie eine biometrische Verifizierung verwenden möchten.

Die EU-Login-App auf Ihrem Smartphone und der ECAS-Account sind nun verknüpft.



Hinweis: Bei Austausch des Smartphones ist die Einrichtung der Authentifizierung erneut durchzuführen. Loggen Sie sich hierfür zunächst in Ihr ECAS-Konto ein und klicken dort auf „STOP“, um alle früheren Verknüpfungen zu lösen. Anschließend führen Sie die Einrichtung der Authentifizierung vollständig neu durch.



b. Anmeldung mit PIN-Code oder mit QR-Code

Nachfolgend finden Sie nun die Schritte zum Einloggen auf der Webseite des De-minimis-Registers mit PIN-Code oder mit QR-Code.

PIN-Code Anmeldung

1. Geben Sie Ihre E-Mail-Adresse Ihres ECAS-Kontos ein.

2. Geben Sie Ihr Passwort ein.

3. Wählen Sie die Authentifizierungsmethode EU Login-App mit PIN-Code aus und klicken auf „Anmelden“.

4. Öffnen Sie die EU Login-App auf Ihrem Smartphone und klicken auf der erscheinenden Meldung auf „Weiter“.

5. Geben Sie Ihren PIN-Code ein, den Sie bei der Einrichtung der Authentifizierung selbst vergeben haben bzw. bestätigen Sie mittels biometrischer Authentifizierung (z. B. Gesichtsscan).

6. Die Anmeldung ist nun abgeschlossen.



QR-Code Anmeldung

1. Geben Sie Ihre E-Mail-Adresse Ihres ECAS-Kontos ein.

2. Geben Sie Ihr Passwort ein.

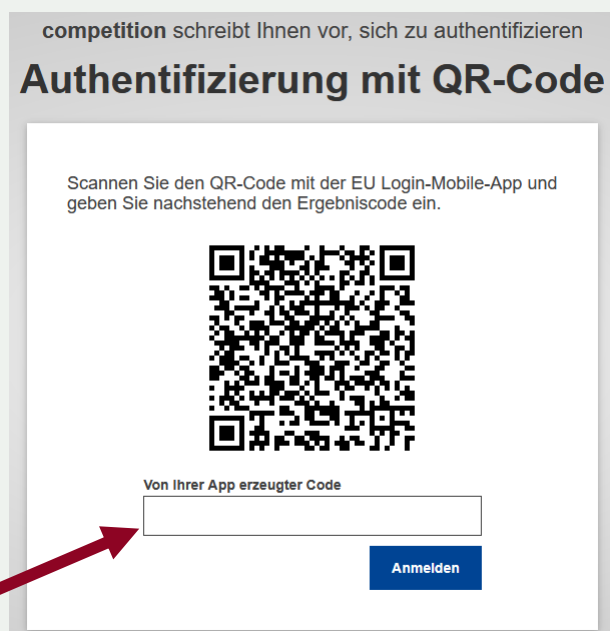
3. Wählen Sie die Authentifizierungsmethode EU Login-App mit QR-Code aus und klicken auf „Anmelden“.

4. Öffnen Sie die EU Login-App auf Ihrem Smartphone und tippen dort auf „QR-Code einscannen“.

5. Scannen Sie den QR-Code.

6. Auf Ihrem Smartphone wird ein achstelliger Code (Einmalpasswort) angezeigt, welchen Sie in das Feld „Von Ihrer App erzeugter Code“ eingeben. Sie müssen hierbei nicht auf Groß-/Kleinschreibung oder Leerzeichen achten.

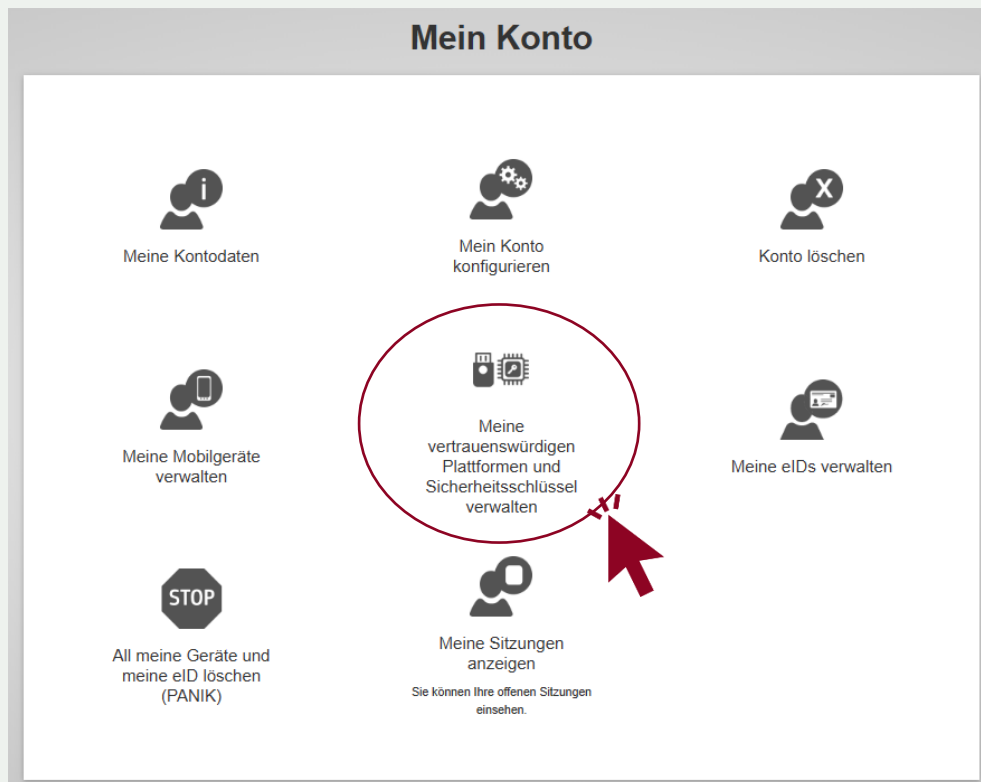
7. Die Anmeldung ist nun abgeschlossen.



3. Authentifizierung mittels Sicherheitsschlüssel

Sofern Ihre Dienststelle die Authentifizierung mittels Sicherheitsschlüssel anbietet, sind folgende Schritte zur Einrichtung und Anmeldung erforderlich:

1. Melden Sie sich mit Ihrer E-Mail-Adresse und Passwort in Ihrem ECAS-Konto an. Geben Sie Ihre E-Mail-Adresse Ihres ECAS-Kontos ein.
2. Klicken Sie dort auf „Meine vertrauenswürdigen Plattformen und Sicherheitsschlüssel verwalten“.



3. Klicken Sie auf „Sicherheitsschlüssel hinzufügen“ und vergeben einen Namen für das Gerät (frei wählbar, z. B. „Mein Sicherheitsschlüssel“). Dies dient allein zur Unterscheidung bei Nutzung mehrerer Geräte.

4. Folgen Sie den weiteren Anweisungen auf dem Bildschirm, die sich je nach Art des Sicherheitsschlüssels unterscheiden können.

5. Es erscheint die Meldung „Hauptschlüssel gespeichert“.

Anmeldung

1. Geben Sie Ihre E-Mail-Adresse Ihres ECAS-Kontos und das Passwort ein.
2. Wählen Sie die Authentifizierungsmethode „Sicherheitsschlüssel oder vertrauenswürdige Plattform“ und melden sich hiermit an.

4. Authentifizierung mittels Tokens

Falls Ihre Dienststelle Ihnen einen Token zur Verfügung stellt, müssen Sie die Seriennummer des Tokens sowie den einmaligen Code für Ihren Token eingeben.