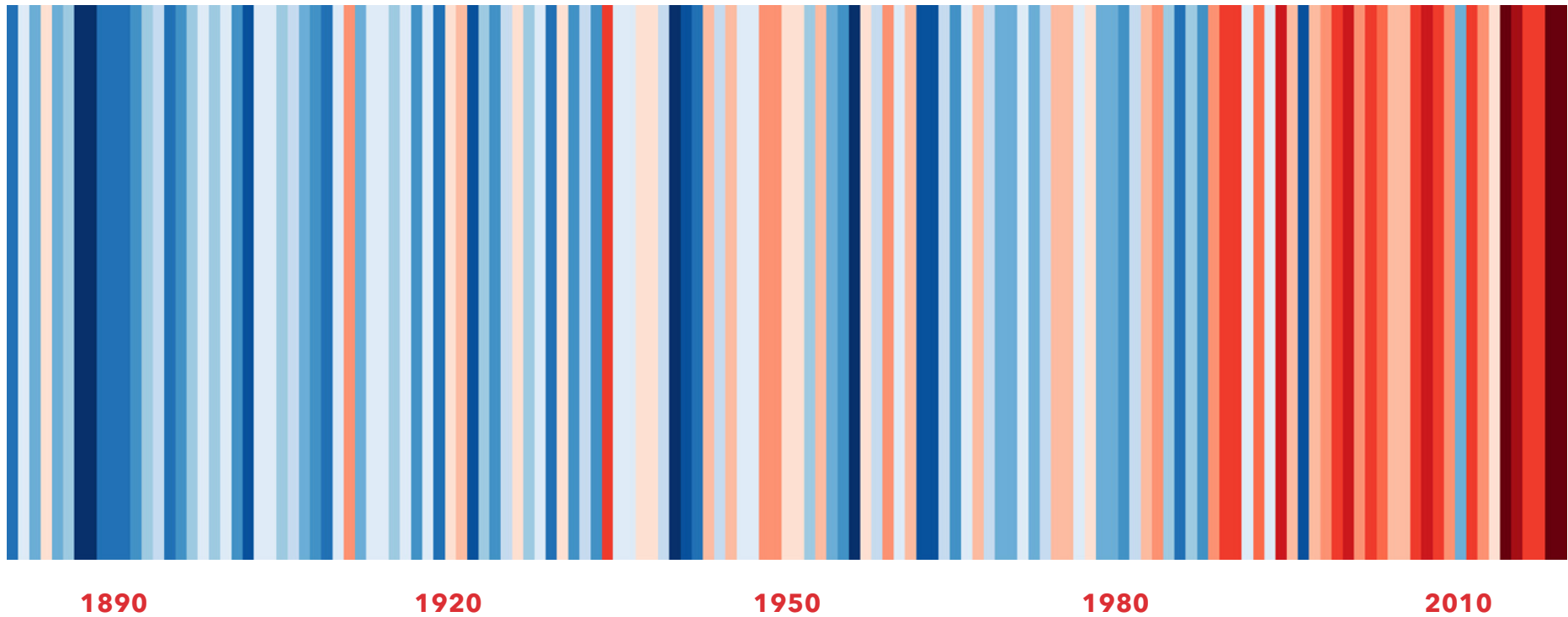




Hessisches Ministerium
für Wirtschaft, Energie,
Verkehr und Wohnen

WÄRMEWENDE IN HESSEN

STAND: DEZEMBER 2020

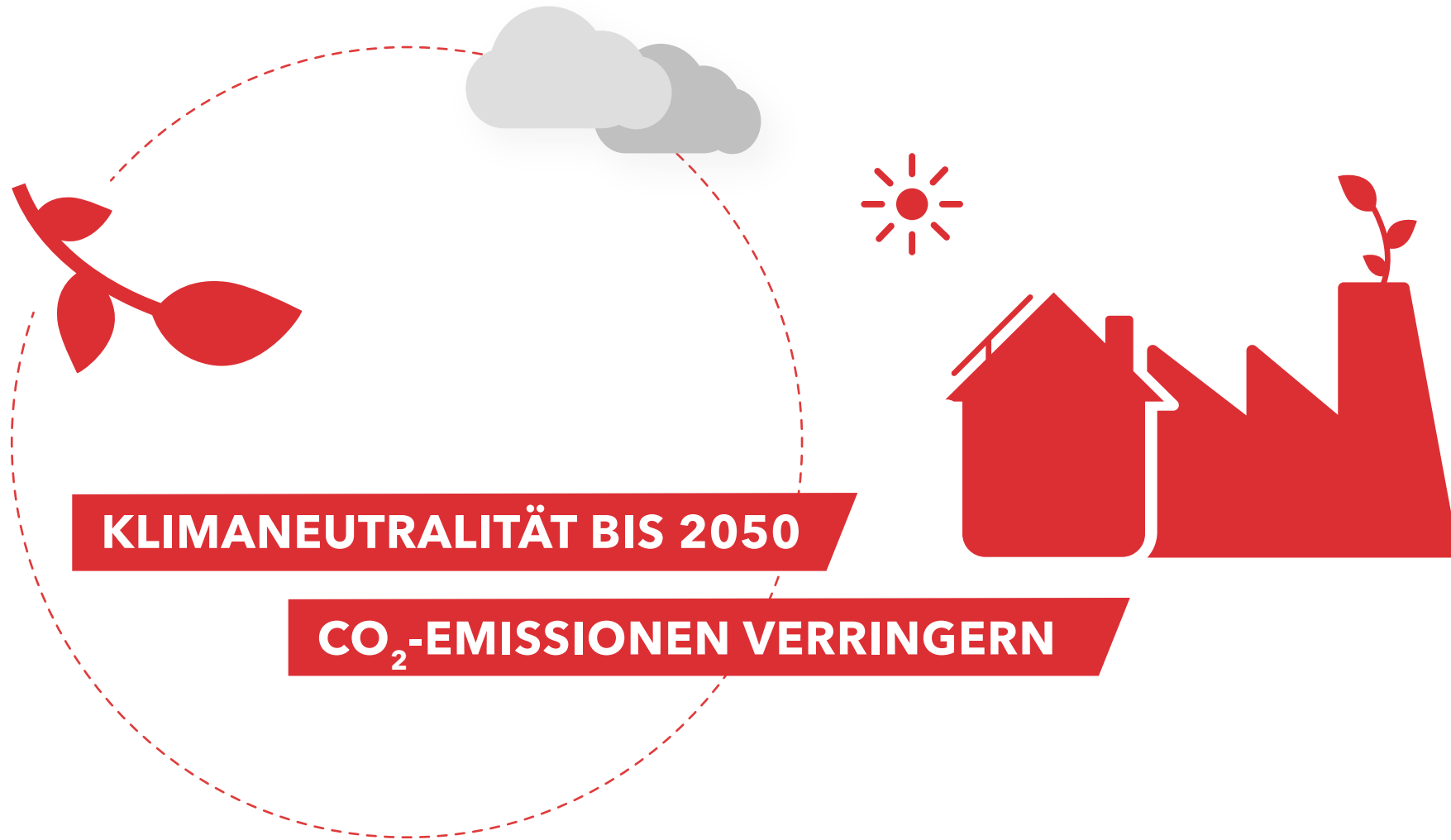


Jährliche Durchschnittstemperatur der Jahre 1881 bis 2019.

DIE KLIMAVERÄNDERUNG IST REALITÄT



UNSER ZIEL IST:

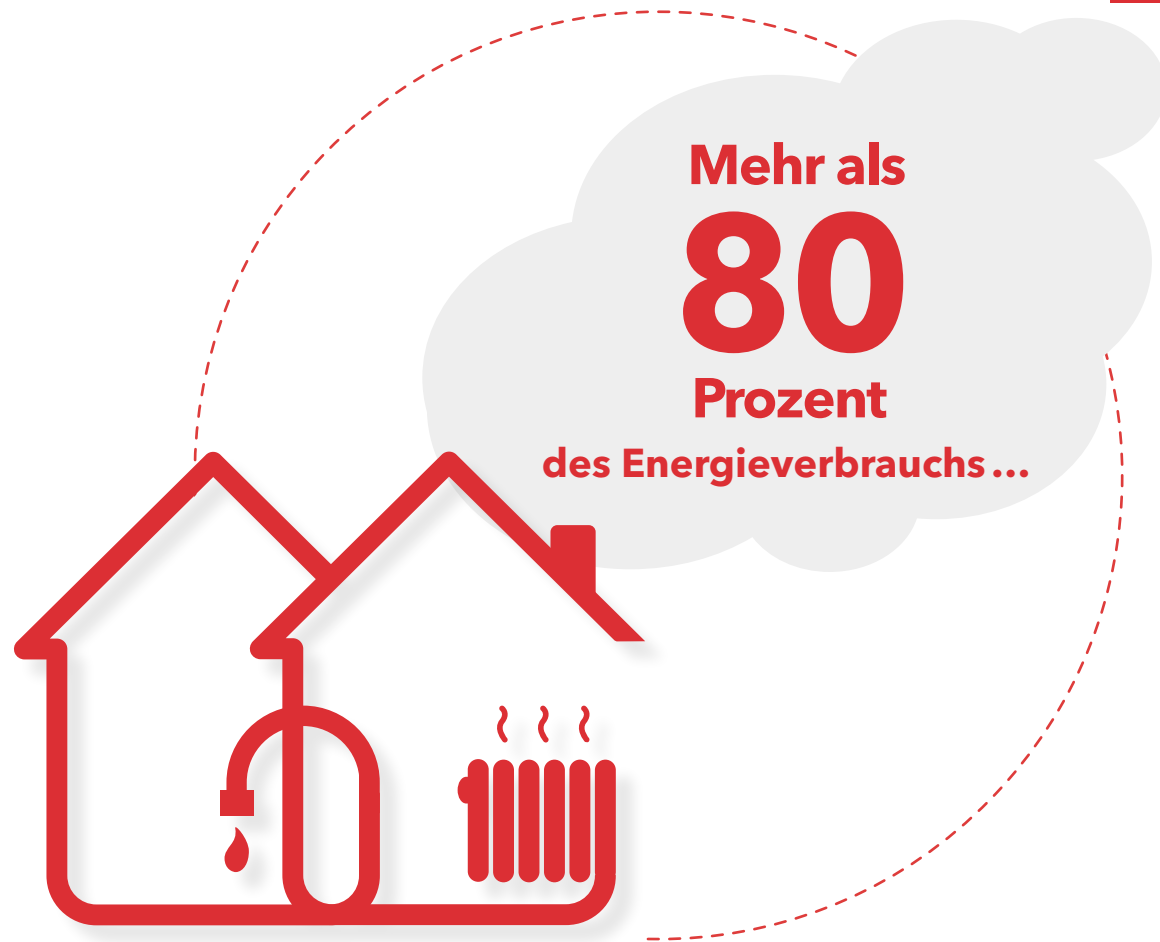


WO ENTSTEHEN DIE MEISTEN EMISSIONEN?



Mehr als **1/3**

aller CO₂ Emissionen in Deutschland entstehen in Wohngebäuden.



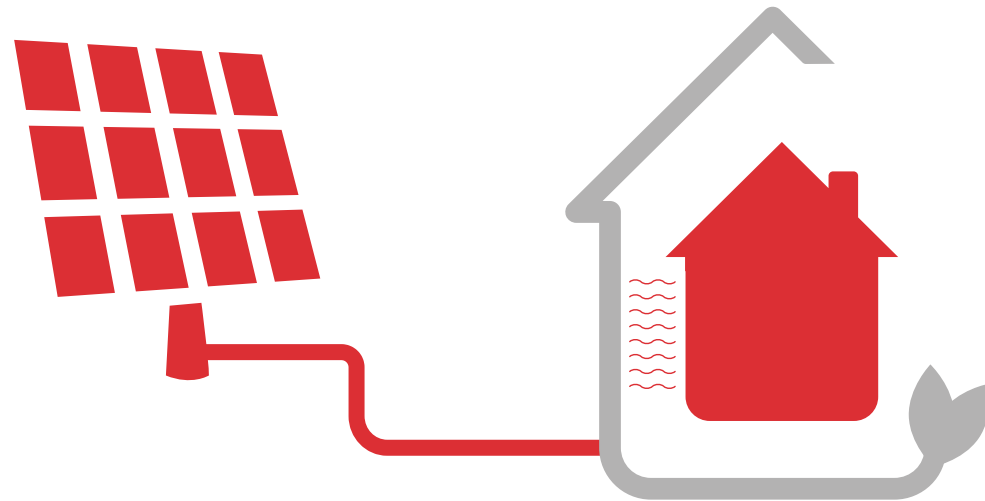
Mehr als **80** Prozent des Energieverbrauchs...

... in privaten Haushalten in Hessen bestehen aus Warmwasser und Heizung. Der Anteil für die Heizung ist dabei der weitaus größte.

WIR BRAUCHEN EINE WÄRMEWENDE!



Wir benötigen mehr energieeffiziente Gebäude,
um CO₂-Emissionen zu senken.



Erneuerung des Wärmeschutzes
und der Wärmeversorgung.

**ENERGIE, DIE NICHT GEBRAUCHT
WIRD, IST DIE BESTE.**



SITUATION IN HESSEN - ENERGIEQUELLE FÜR HEIZUNGEN IM BESTAND



**Vor allem Gas- und Ölheizungen -
Positiver Trend: Seit 2015 rückläufig**



**Erneuerbare Energien für Heizungen nur bei 3,2 Prozent
(Häuser/Wohngebäude) und 2,1 Prozent (Wohnungen)** Stand 2016

SITUATION IN HESSEN - ERNEUERBARE ENERGIEN FÜR HEIZUNGEN BEIM NEUBAU



38
Prozent

Wohnungen



56
Prozent

**Häuser/
Wohngebäude**

SITUATION IN HESSEN - ERNEUERBARE ENERGIEN FÜR HEIZUNGEN BEIM NEUBAU



**Wasser- und
Luftwärmepumpen**



Holz



Erdwärmepumpen

SANIERUNG DES WOHNUNGSBESTANDS DRINGEND NOTWENDIG



SANIERUNGSRATE IN BESTANDSGEBÄUDEN IN HESSEN

ETWA 1 PROZENT PRO JAHR



Ziel: 2 Prozent pro Jahr bis 2025

WÄRMEWENDE BEDEUTET



BESTAND MODERNISIEREN



SANIERUNGSQUOTE ERHÖHEN

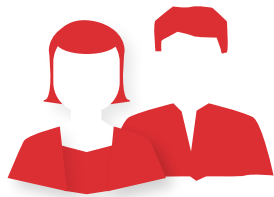


KLIMA SCHÜTZEN



KLIMAZIEL ERREICHEN

UNSER WÄRMEEFFIZIENZPAKET FÜR HESSENS HÄUSER



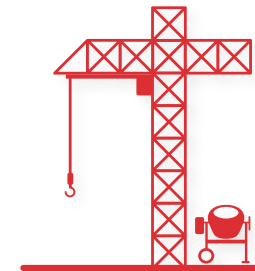
**BÜRGERINNEN
UND BÜRGER**



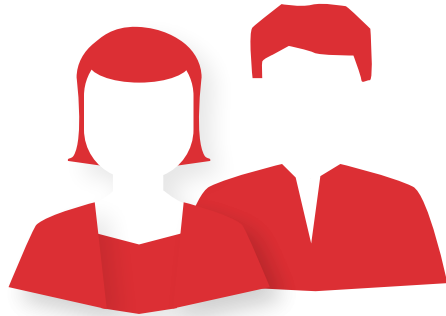
**STÄDTE UND
GEMEINDEN**



**WOHNUNGSBAUGESELLSCHAFTEN
UND UNTERNEHMEN**



BÜRGERINNEN UND BÜRGER



**Fördermittelberatung
Telefon und Internet**



Impulsberatungen

–
in 44 Städten
und Gemeinden



Aufsuchende Energieberatung im Quartier

–
Die Energieberatung kommt
nach Hause - kostenfrei und
unverbindlich.*



Umsetzung und finanzielle Unterstützung

–
„Sonderprogramm
für Eigenheime -
Sanieren, sparen, Klima
schonen“

*Projektstart 2020 in Marburg und Altenstadt
weitere Kommunen folgen 2021.

NEU

NEU

STÄDTE UND GEMEINDEN



Fördermittelberatung
Telefon und Internet



**Umfangreicher
Wärmeleitfaden**

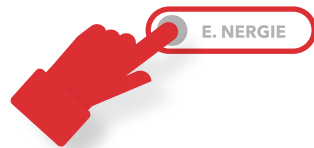
—
In 12 Schritten zum
kommunalen Wärmeplan



**Förderung von kommunalen
Energiekonzepten**



**Förderung von integrierten
Quartierskonzepten
und
Sanierungsmanagement**



Aufsuchende Energieberatung im Quartier

—
Kosten werden vom Land
Hessen übernommen. *

NEU



Förderung von Energiekonzepten und Sanierungsmanager



Förderung von Investitionen in energetische Modernisierung von:

—
Rathäusern, Schulen,
Kitas oder
LED-Straßenbeleuchtung

*Projektstart 2020 in Marburg und Altenstadt
weitere Kommunen folgen 2021.

UNTERNEHMEN UND (AUCH KOMMUNALE) WOHNUNGSBAUGESELLSCHAFTEN



**Erstellung von Konzepten
und Beratung Telefon und Internet**



**Finanzielle Förderung: Programm
Energieeffizienz im Mietwohnungsbau**

—



Förderprogramm Passivhaus im Bestand

—

NEU: SONDERPROGRAMM FÜR EIGENHEIME - SANIEREN, SPAREN, KLIMA SCHONEN



Modernisierung zum Effizienzhaus



von Ein- und Zweifamilienhäusern sowie
Eigentumswohnungen in Wohnungs-
eigentümergeinschaft,



mit unserer zusätzlichen hessischen Förderung



zum KfW-Programm des Bundes

Logo Bundesadler Gemeinfrei, <https://commons.wikimedia.org/w/index.php?curid=11737490>



HESSEN
Hessisches Ministerium
für Wirtschaft, Energie,
Verkehr und Wohnen

LEA
HESSEN
LANDES ENERGIE AGENTUR

KOMM, WIR MACHEN 50/50

Modernisieren mit bis zu 50 Prozent Förderung*

Sanieren, sparen, Klima schonen –
das neue hessische Sonderprogramm für Eigenheime. Für eine klima-
freundliche Zukunft und ein schönes Zuhause. Persönliche Beratung unter
0611 95017 8440 oder www.hessen-macht-50-50.de

*Höchstsatz bei Erreichen von KfW Effizienzhausstandard 55, max. 12.000 Euro Zusatzförderung durch das Land Hessen.



DIE KLIMAKRISE

IST NICHT IN QUARANTÄNE!



**Zwingend notwendig, am Klimaziel festzuhalten
Energieeffizienz von Gebäuden verbessern**



25 Mio. Euro



**für energetische Sanierung
an Wohngebäuden**

200 Mio. Euro



**Eigenkapitalerhöhung der Nassauischen
Heimstätte, um Wohnungsbestand zu
modernisieren**

DER NEUE HESSENPLAN



Investitionen in Gebäude:

belebt Konjunktur,
stärkt Handwerk, schützt Klima,
für ein gesünderes Zuhause

**Hessen widerstandsfähiger
und nachhaltiger machen**

Unsere Partnerin:



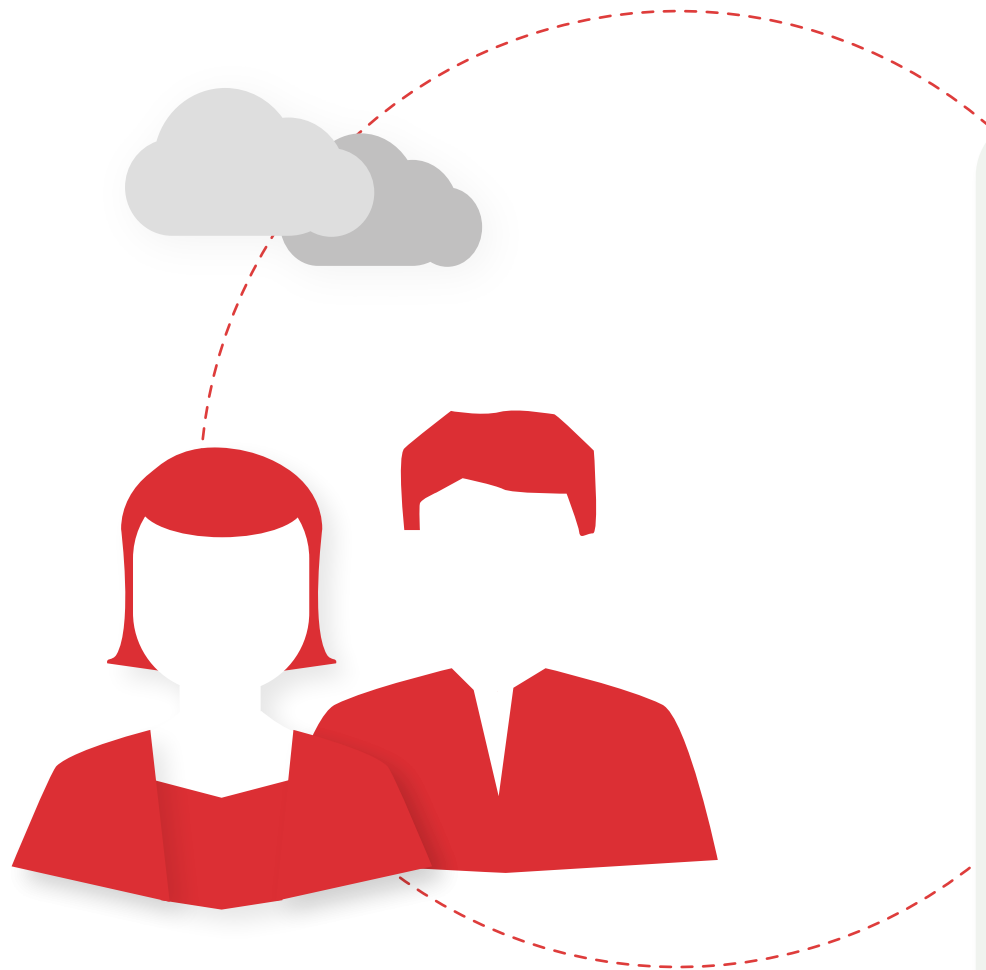


**Welche Rolle übernimmt
die LEA Hessen?**

Was macht die LEA konkret?

**Was sind die Fragen der
Bürgerinnen und Bürger,
der Kommunen und der
Unternehmen?**

BÜRGERINNEN UND BÜRGER



Typische Fragen:

Was kosten bestimmte Modernisierungsmaßnahmen?

Erhalte ich für mein Modernisierungsprojekt Förderung?

Welche Maßnahmen sind förderfähig?

Lohnen sich die Maßnahmen?

Wer hilft mir?



Typische Fragen:

Welche Maßnahmen machen Sinn?

Ich benötige Orientierung!

Wir planen die Sanierung des Rathauses:

Was ist für eine Förderung möglich?

Wie können wir das auch energetisch sehr gut machen?

UNTERNEHMEN UND (AUCH KOMMUNALE) WOHNUNGSBAUGESELLSCHAFTEN



Typische Fragen:

**Konkretes Projekt:
Was können wir energetisch tun?**

**Wie können wir gesetzliche
Vorgaben erfüllen?**

Wie erhält man Fördermittel?

**Wie bewertet
LEA Zukunftstechnologien?**

KAMPAGNE: KOMM, WIR MACHEN 50/50!



www.hessen-macht-50-50.de/

**KOMM, WIR
MACHEN**

50/50

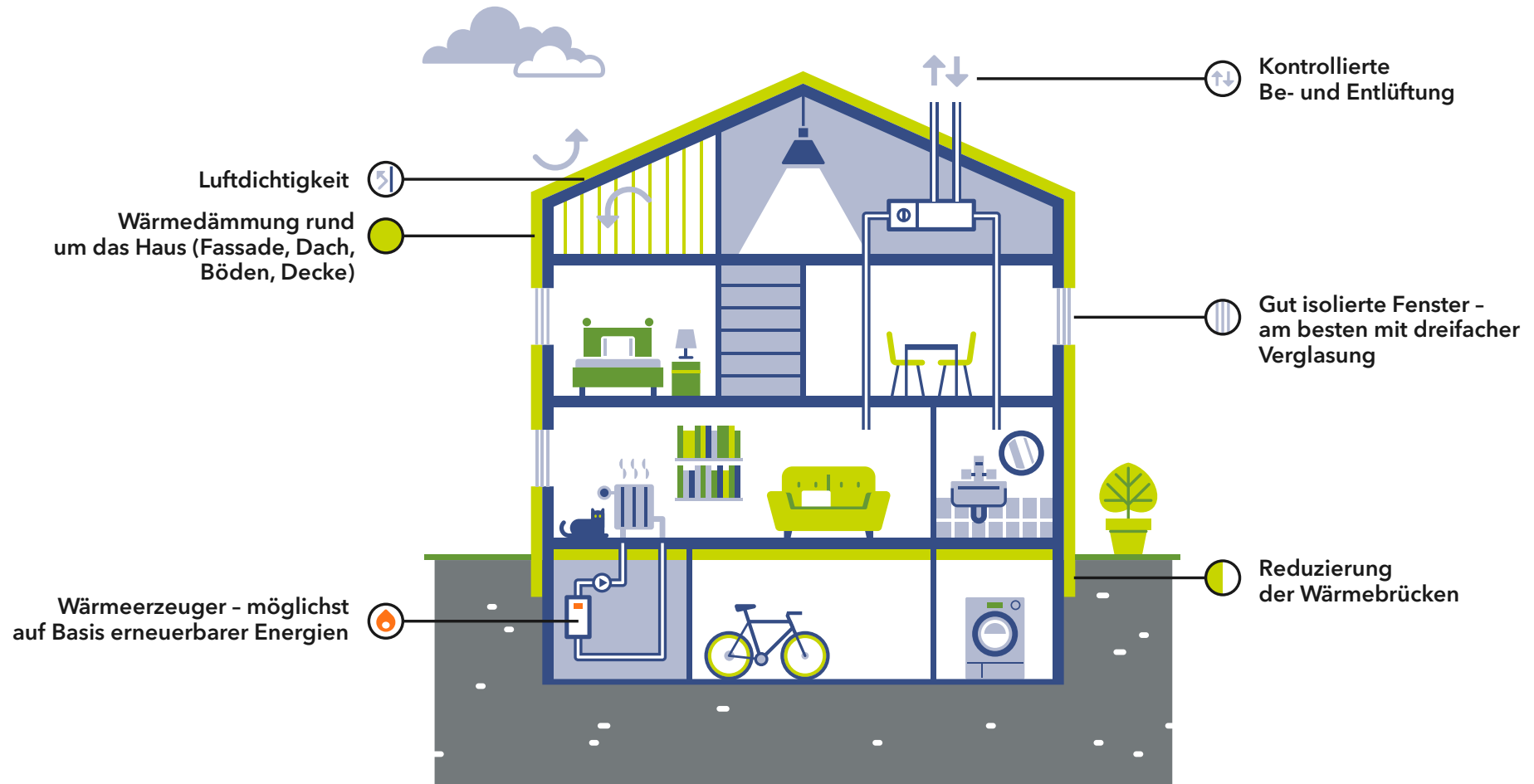
Das neue hessische
Sonderprogramm
für Eigenheime.

Modernisieren mit bis zu
50 Prozent Förderung.

hessen-macht-50-50.de

Hessisches Ministerium
für Wirtschaft, Energie,
Verkehr und Wohnen

SANIERUNGSMASSNAHMEN IM ÜBERBLICK



BEISPIEL GELUNGENE KOMPLETTSANIERUNG



(Fotocredit: Jürgen Fritze / gute Gestaltung)

BEISPIEL FÖRDERUNG



Sanierungskosten:

75.000 € für Fenster, Türen, Dämmung.

Ziel:

Effizienzhaus 55

Förderung über das neue Förderprogramm

Finanzierung durch Kredit:

Tilgungszuschuss **KfW** 30.000 € +
7.500 € (**Neuer Hessenplan**) = 37.500 €.

Restschuld:

37.500, 0,75 % = 281,25 € pro Jahr
Zinszahlung

Finanzierung mit Zuschuss:

KfW 30.000 € + 7.500 € (**Neuer Hessenplan**) =
37.500 €, 37.500 Eigenmittel

NEU: AUFSUCHENDE ENERGIEBERATUNG



Derzeit Pilotphase, Roll-out 2021

**einstündige Erstberatung
in Quartieren**

Quartier = 400 Haushalte

**Zusammenarbeit mit Kommunen
vor Ort, Verbraucherzentrale Hessen
und Klima-Bündnis**

**Kampagne dauert ca. 16 Wochen
pro Quartier**

HESSEN



Hessisches Ministerium
für Wirtschaft, Energie,
Verkehr und Wohnen

Hessisches Ministerium
für Wirtschaft, Energie,
Verkehr und Wohnen

Referat Presse, Öffentlichkeitsarbeit
Kaiser-Friedrich-Ring 75
65185 Wiesbaden
Telefon 0611 815-2020
presse@wirtschaft.hessen.de

<https://wirtschaft.hessen.de/>

