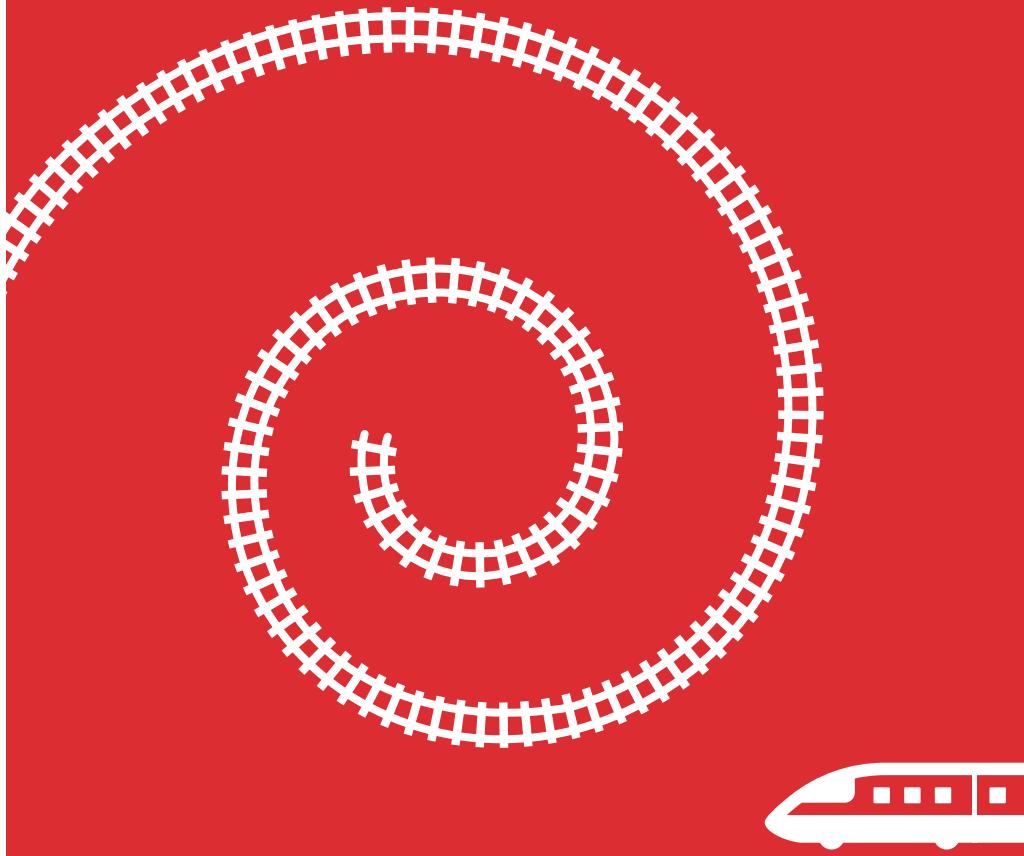


EIN MODERNER NAHVERKEHRSZUG ERSETZT 800 AUTOS.



Deshalb stecken wir auch Millionen
in den Schienenverkehr.

REKORDINVESTITIONEN FÜR DEN **SCHIENENAUSBAU**

Immer mehr Menschen steigen um, auf **S-Bahnen, Regional- und Fernzüge**, Jahr für Jahr steigen die Fahrgastzahlen. Das ist erfreulich, aber: Auf die bestehenden Gleise in der Rhein-Main-Region passen **kaum mehr zusätzliche Züge**. Und die aktuell fahrenden sind jetzt schon häufig voll.

Die gute Nachricht: Das **Schiennetz in Hessen** wird jetzt endlich **ausgebaut**. Nicht nur für den Fernverkehr: Auch S-Bahnen und Regionalzüge können so **öfter und länger** fahren und bringen einen **pünktlicher** ans Ziel.



REKORDSUMME
für den Schienenausbau
in den nächsten Jahrzehnten

Diese Broschüre dient der Unterrichtung der Öffentlichkeit durch das Hessische Ministerium für Wirtschaft, Energie, Verkehr und Landesentwicklung. Ihre öffentliche Verbreitung zu Zwecken des Wahlkampfes oder der Werbung für politische Parteien ist nicht gestattet.

chalabala - Fotolia.com

Hessisches Ministerium für Wirtschaft,
Energie, Verkehr und Landesentwicklung

Referat Presse, Öffentlichkeitsarbeit
Kaiser-Friedrich-Ring 75, 65185 Wiesbaden
Telefon 0611 815-2023
presse@wirtschaft.hessen.de
<https://wirtschaft.hessen.de/>
www.vernetzen.hessen.de

20
20
**MOBILES
HESSEN**
WIR BEWEGEN ZUKUNFT.

DAS
LÄUFT
AUF HESSENS STRASSEN
UND SCHIENEN

HESSEN  Hessisches
Ministerium für
Wirtschaft, Energie,
Verkehr und
Landesentwicklung

STRASSEN UND BRÜCKEN HALTEN NICHT EWIG.

SCHON GAR NICHT DIE AUS DEN 60ER UND 70ER JAHREN.

UNSER GRUNDSATZ: SANIERUNG VOR NEUBAU

Hessen ist eins der **verkehrsreichsten Bundesländer**, jedes Jahr rollen mehr Autos und Lkw über unsere Brücken und Straßen. Leider wurden die über Jahrzehnte nicht ausreichend in Schuss gehalten.

Das Ergebnis ist ein lange **verschleppter Sanierungsstau**. Den gehen wir an, konzentriert und systematisch, mit der **Sanierungsoffensive 2016 - 2022** und entsprechend **hohen Investitionen**.



Sanierungsoffensive
2016 - 2022

in 7 Jahren

420
MIO. EURO

für

580
Einzelmaßnahmen
(Landesstraßenbau)

Erhaltungsanteil beim
Landesstraßenbauetat auf

84%
erhöht
Tendenz: steigend

Jedes Jahr mehr Geld für Bau und Erhalt von Landesstraßen, Planung und Bauabwicklung.



134
2015

139
2016

165
2017

177
2018

188
2019

in Mio. Euro
Landesstraßenbau und Planungsmittel



Übrigens: Auch in hessische Autobahnen und Bundesstraßen wurde noch nie so viel investiert wie in den letzten 3 Jahren.



2012
626
MIO. EURO

2013
623
MIO. EURO

2014
631
MIO. EURO

2015
715
MIO. EURO

2016
649
MIO. EURO

2017
695
MIO. EURO