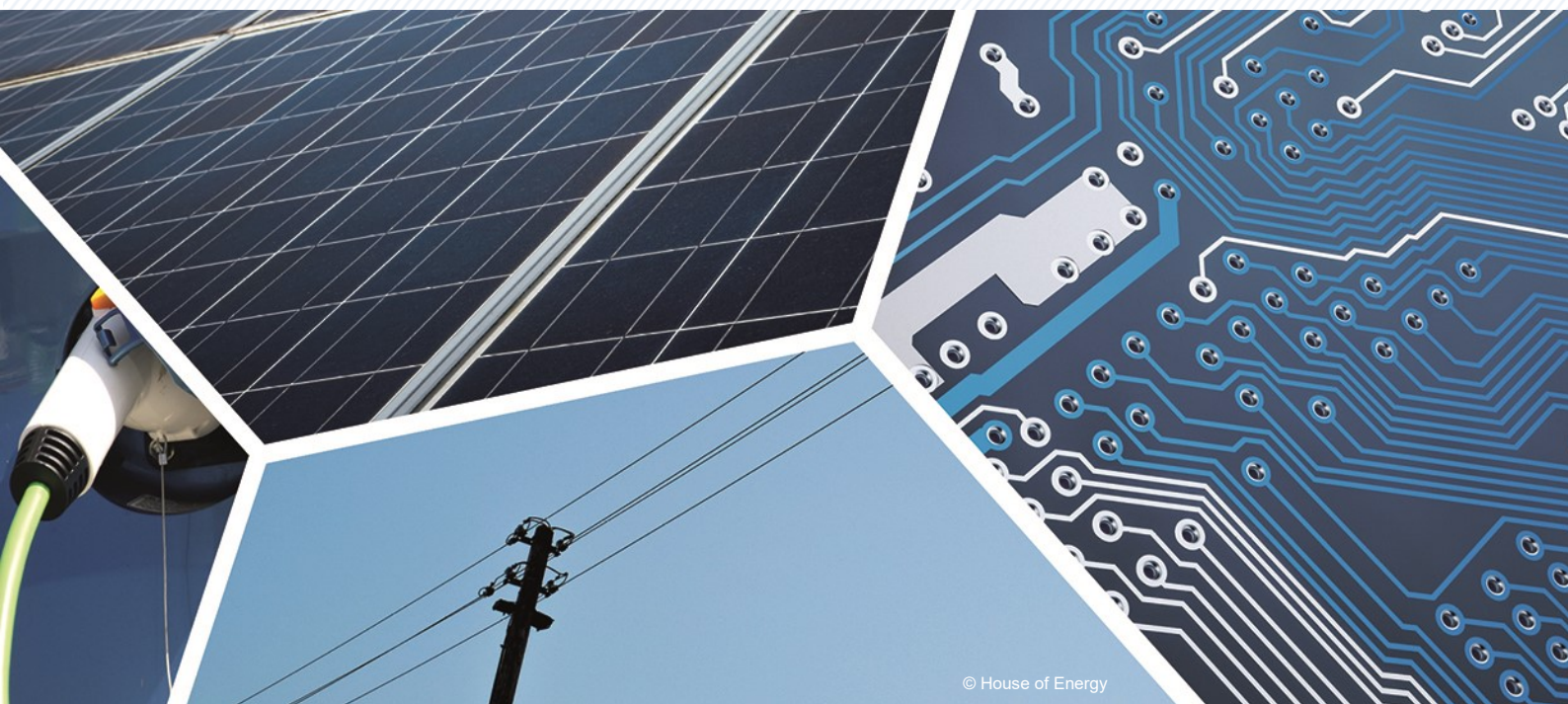


PROJEKTBEISPIEL EFRE

House of Energy e.V.

FÖRDERSCHWERPUNKT

Stärkung von Forschung, technischer Entwicklung und Innovation



© House of Energy

PROJEKTTRÄGER

House of Energy e.V. in Kassel

Die Aufgabe des House of Energy (HoE) ist es, Innovationen im Bereich der regenerativen und nachhaltigen Energieversorgung durch Vernetzung von Wirtschaftsunternehmen, Forschungseinrichtungen, Hochschulen und Universitäten sowie Politik zu fördern.

www.house-of-energy.org

PROJEKTBEZEICHNUNG

Förderung des Betriebs des Innovationsclusters

Das HoE versteht sich als Denkfabrik und unterstützt die Energiewende aus hessischer Sicht durch Impulse sowie konkrete Studien- und Projektergebnisse.

Hinsichtlich spezifischer Projekte nimmt es die Rolle des Initiators, Organisers und Mentors ein.

FÖRDERPROGRAMM

Anwendungsnahe Innovationszentren - Auf- und Ausbau von überwiegend durch die Wirtschaft getragenen anwendungsnahe Innovationszentren

DURCHFÜHRUNGSZEITRAUM

05.05.2018 – 04.05.2022

EU-ZUSCHUSS AUS FONDS IWB-EFRE

2.097.500 €



EUROPÄISCHE UNION:
Investition in Ihre Zukunft
Europäischer Fonds für
regionale Entwicklung

HESSEN



WEITERE INFORMATIONEN

www.die-strukturfonds.de

www.efre.hessen.de