

Organisationsstrukturen

Im touristischen Marketing werden die Aktivitäten und Ressourcen auf Ebene der elf Destinationen gebündelt. Sie orientieren sich an den Erlebnisräumen aus Sicht der Gäste – unabhängig von Kreis- und Landesgrenzen.



• Heilbäder und Kurorte

• Destinationen:

- Bergstraße
- Frankfurt Rhein-Main
- Lahntal
- Nordhessen
- Odenwald
- Rheingau
- Rhön
- Spessart Kinzigtal
- Taunus
- Vogelsberg
- Westerwald

Tourismusförderung

Das Land Hessen fördert den Ausbau der öffentlichen touristischen Infrastruktur, insbesondere in den strukturschwächeren Landesteilen. Im Zeitraum 2002 bis 2012 wurden dafür insgesamt Fördermittel des Landes, des Bundes und der EU in Höhe von rund 85 Mio. Euro eingesetzt, die Investitionen in Höhe von 213 Mio. Euro ausgelöst haben. Für das touristische Marketing setzt das Land Hessen jährlich etwa 2,0 Mio. Euro über die landeseigene HA Hessen Agentur GmbH und an Verbände ein.



Den gewerblichen Tourismusunternehmen stehen die Fördermöglichkeiten für kleine und mittlere Unternehmen zur Verfügung. Unterstützt werden sie durch Darlehen der Wirtschafts- und Infrastrukturbank Hessen (WIBank) und – in den strukturschwächeren Landesteilen – durch Zuschüsse für Unternehmensgründung, Betriebserweiterung und grundlegende Modernisierung. Zuschüsse gibt es außerdem für Betriebsberatungen und Unternehmerschulungen. Unterstützt werden ferner Marketingaktivitäten auf Landes- und Destinationsebene wie z.B. Marketingprojekte der landesweit agierenden Tourismusorganisationen, Entwicklung von innovativen Marketing- und Vertriebsstrategien, Aufbau von Informations- und Kommunikationssystemen.

Tourismusorganisationen in Hessen

HA Hessen Agentur GmbH
Tourismus- und Kongressmarketing
 Konradinerallee 9 | 65189 Wiesbaden
 Tel.: 0611 950178191 | Fax: 0611 950178140
info@hessen-tourismus.de
www.hessen-tourismus.de

Hessischer Tourismusverband e.V.
 Im Lichtenholz 60 | 35043 Marburg
 Tel.: 06421 4051396 | Fax: 06421 4051509
htv@marburg-biedenkopf.de
www.hessischertourismusverband.de

Hessischer Heilbäderverband e.V.
 Le Cannet-Rocheville-Straße 1 | 61462 Königstein im Taunus
 Tel.: 06174 926523 | Fax: 06174 23648
info@hessische-heilbaeder.de
www.hessische-heilbaeder.de

Hotel- und Gaststättenverband Hessen e.V.
 Auguste-Viktoria-Straße 6 | 65185 Wiesbaden
 Tel.: 0611 992010 | Fax: 0611 9920122
info@hoga-hessen.de
www.hoga-hessen.de

IHK Arbeitsgemeinschaft Hessen
 Börsenplatz 4 | 60313 Frankfurt am Main
 Tel.: 069 21971280 | Fax: 069 21971548
info@frankfurt-main.ihk.de
www.frankfurt-main.ihk.de

Bauernhof- und Landurlaub in Hessen e.V.
 Mergbachstraße 73 | 64385 Reichelsheim
 Tel.: 06164 54215 | Fax: 06164 913722
hessen@landsichten-hessen.de
www.landsichten-hessen.de

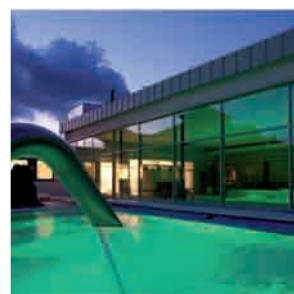
VCH Verband der Campingplatzunternehmer in Hessen e.V.
 Bezirksstraße 2 | 65817 Eppstein
 Tel.: 06198 7000 | Fax: 06198 7000
info@taunuscamp.de
www.hessencamping.de

Wanderverband Hessen e.V.
 Im Feldchen 11 | 64380 Roßdorf
 Tel.: 06071 41894 | Fax: 06071 738590
hans@samberger.net
www.wanderverband-hessen.de

Hessisches Ministerium für Wirtschaft, Verkehr und Landesentwicklung



Tourismus in Hessen 2013 Zahlen und Fakten





Der Tourismus in Hessen boomt weiter

Hessen ist als Urlaubs- und Freizeitland bei Gästen aus Nah und Fern so beliebt wie nie zuvor. Besonders gefragt ist Hessen für Kultur- und Städtereisen, Tagungen und Kongresse, Aktiv- und Natururlaub sowie Gesundheits- und Wellnessaufenthalte.

Mit 30 Millionen Übernachtungen hat Hessen 2012 eine neue Bestmarke erreicht und liegt im Bundesvergleich damit an fünfter Stelle. Besonders stark – nämlich um 10,4 % – legten die Übernachtungen ausländischer Gäste zu. Die Zahl der ökonomisch bedeutsamen Tagesreisen ist auf rund 300 Millionen gestiegen.

Damit sich diese guten Nachrichten herumsprechen, sind in dieser Broschüre Statistiken und Informationen zur Entwicklung des Tourismus 2012 zusammengestellt. Sie zeigt: Der Tourismus in Hessen boomt weiter. Die vielen Millionen Tages- und Übernachtungsgäste sorgen für erhebliche Umsätze und sichere Einkommen. Schätzungsweise 200.000 Arbeitsplätze (Vollzeitäquivalente) hängen in Hessen direkt oder indirekt vom Tourismus ab. Daraus resultieren Einkommen in Höhe von 5,6 Milliarden Euro. Damit trägt der Tourismus etwa 3,8 % zum Volkseinkommen bei.

Diesen Erfolg verdanken wir Hessens attraktiven touristischen Angeboten, Natur- und Kulturlandschaften, Städten und Gemeinden, Heilbädern und Kurorten, Kulturgütern, seiner vielfältigen Küche, ganz besonders aber der Gastfreundschaft und dem Engagement und Qualitätsbewusstsein unserer touristischen Leistungsträger. Sie sorgen dafür, dass Hessen ein phantastisches Reiseland mit viel Wachstumspotenzial ist. Ein wichtiges Ziel der Landesregierung bleibt es daher, die Wettbewerbsfähigkeit der touristischen Unternehmen mit gezielter Förderung zu steigern.

Florian Rentsch
Hessischer Minister für Wirtschaft, Verkehr und Landesentwicklung

Land und Bevölkerung

Fläche 21.115 km², davon 41 % Wald
(Hessen ist das waldreichste Bundesland in Deutschland)

Einwohner 6,11 Mio. (2012)

Bevölkerungsdichte 289 Einwohner je km²

Größte Flüsse Rhein, Main, Neckar, Fulda, Werra, Weser, Lahn und Eder

Größte Seen Edersee, Diemelsee, Twistesee und Werttalsee

Höchste Berge Wasserkuppe in der Rhön (950 m), Großer Feldberg im Taunus (878 m), Langenberg im Upland (843 m), Hoherodskopf im Vogelsberg (764 m), Kasseler Kuppe im Hohen Meißner (754 m)



UNESCO Welterbe

Weltnaturerbe „Grube Messel“, „Nationalpark Kellerwald-Edersee“

Weltkulturerbe Kloster Lorsch, Oberes Mittelrheintal, Obergermanisch-Raetischer Limes

Weltdokumentenerbe Originalschriften der Brüder Grimm, Stummfilm „Metropolis“ von Fritz Lang

Touristisches Angebot

153 prädikatisierte Stadt- und Ortsteile, die besonders hohe Qualitätsanforderungen erfüllen, davon: 19 Heilbäder, 3 Heilquellenkurbetriebe, 9 Kneippheilbäder, 4 Heilklimatische Kurorte, 47 Luftkurorte, 70 Erholungsorte und 1 Kneippkurort (Stand: Februar 2013)

Rund 19.000 gastgewerbliche Betriebe mit rund 130.000 Erwerbstätigen und 5.800 Ausbildungsplätzen

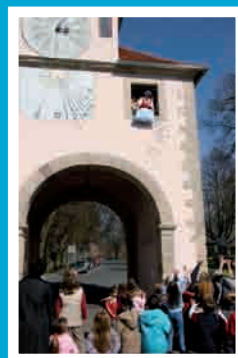
Rund 3.400 Beherbergungsbetriebe mit rund 200.000 Betten (statistisch erfasste Betriebe mit 10 und mehr Betten)

Rund 500 landwirtschaftliche Betriebe mit touristischen Angeboten (z.B. Urlaub auf dem Bauernhof, Straußwirtschaft)

230 statistisch erfasste Campingplätze mit rd. 13.500 Stellplätzen für Tourismuscamping

Wasserwanderwege

Diemel, Eder, Fulda, Weser, Werra, Lahn, Neckar, Rhein



3.300 Kilometer Radwanderwege

Zwei 4-Sterne-Radwege und ein 5-Sterne-Radweg
Online-Radroutenplaner: www.radroutenplaner.hessen.de

2.435 Kilometer Wanderwegenetz

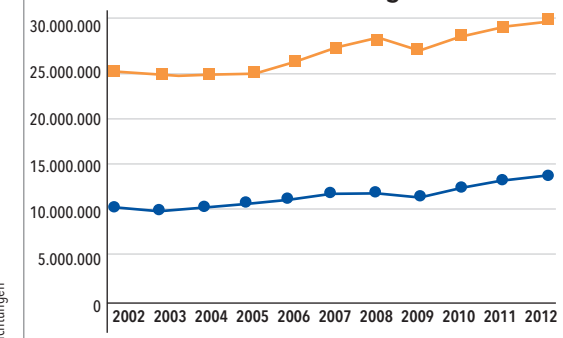
Ausgezeichnete qualitätsgeprüfte Wanderwege mit den Gütesiegeln: „Premiumweg Deutsches Wandersiegel“ „Qualitätsweg Wanderbares Deutschland“

162 wanderfreundliche Unterkunftsbetriebe mit dem Gütesiegel „Qualitätsgastgeber Wanderbares Deutschland“

Touristische Informationen: www.hessen-tourismus.de

Touristische Nachfrage

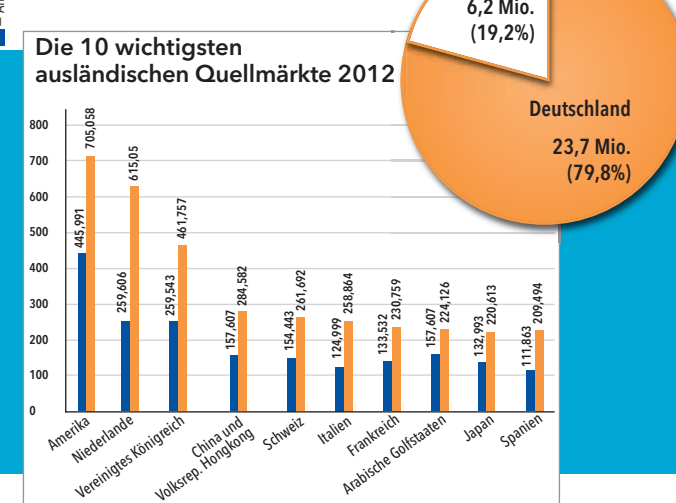
Gästeankünfte und Übernachtungen 2002-2012



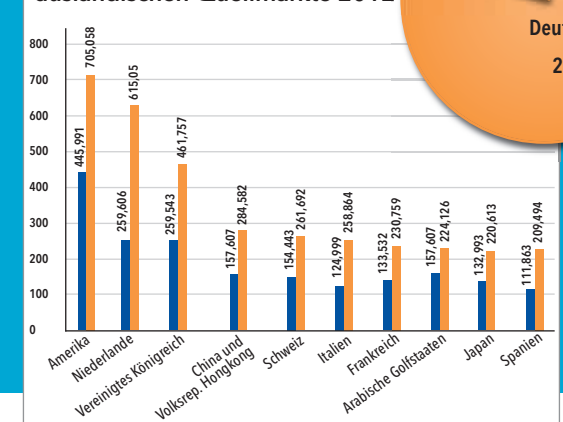
Quelle: Hessisches Statistisches Landesamt 2012

Herkunft der Übernachtungsgäste in Hessen 2012

Quelle: Hessisches Statistisches Landesamt 2012



Die 10 wichtigsten ausländischen Quellmärkte 2012



Hessen im Bundesländervergleich

Übernachtungen in den Bundesländern 2012

Bayern	84,1	Bremen	19,0
Baden-Württemberg	47,7	Sachsen	18,4
Nordrhein-Westfalen	45,4	Brandenburg	11,5
Niedersachsen	40,0	Hamburg	10,6
Hessen	30,0	Thüringen	9,7
Mecklenburg-Vorpommern	27,9	Sachsen-Anhalt	7,4
Berlin	24,9	Saarland	2,3
Schleswig-Holstein	24,5	Deutschland	407,3
Rheinland-Pfalz	21,1		

Quelle: Statistisches Bundesamt 2012, statistisch erfasste Betriebe mit zehn oder mehr Betten, inkl. Camping

Wirtschaftsfaktor Tourismus

Durchschnittliche Ausgaben der übernachtenden Gäste: Rund 150 Euro je Gast und Übernachtung in gewerblichen Betrieben. 74 Euro in Privatquartieren und 41 Euro auf Campingplätzen. Durchschnittliche Ausgaben der Tages-touristen: rund 30 Euro p.P. am Tag



Quelle: dwif 2007 (Tages-tourismus), 2010 (Übernachtungstourismus) eigene Schätzungen



Impressum

Herausgeber:
Hessisches Ministerium für Wirtschaft, Verkehr und Landesentwicklung
Referat „Tourismus und Freizeitwirtschaft“
Kaiser-Friedrich-Ring 75 | 65185 Wiesbaden
Tel.: 0611 815 0 | Fax: 0611 815 2239
poststelle@hmvvl.hessen.de | www.wirtschaft.hessen.de

Quellen: Deutsches Wirtschaftswissenschaftliches Institut für Fremdenverkehr e.V. (dwif), München | HA Hessen Agentur GmbH, Wiesbaden | Hessisches Statistisches Landesamt, Wiesbaden | Statistisches Bundesamt, Wiesbaden

Fotos: Hess. Landesregierung | Messe Frankfurt GmbH | Tourismus & Congress GmbH, Frankfurt © Philipp von Saalfeld | Kur- u. Kongreß GmbH Bad Homburg v.d.H. | Stadtmarketing Bad Sooden-Allendorf | Heppenheim-Marktplatz @ Reinhold Vrba | Göbels Hotel Aquavita, Bad Wildungen-Reinhardshausen | Touristikzentrale Waldeck-Ederbergland e.V. | Demarrage

Gestaltung: N. Faber de.sign, Wiesbaden
Druck: Chmielorz GmbH, Wiesbaden, Mai 2013